



Sichtbar weiter

# **ST2**

## Technische Details

## **Systembeschrieb**

Seite 4–5

## **Hauptschnitte ST2**

Seite 6–7

## **Detailschnitte**

Seite 8–13

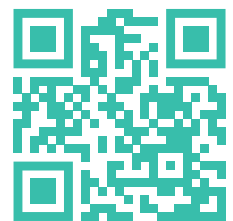
## **Zubehör**

Seite 14–15

## **Technische Werte**

Seite 16

**Die ST2 ist  
die perfekte  
Verbindung  
von Holz und  
Metall und  
begeistert mit  
Design, Komfort  
und Technik.**



**Download**  
CAD-Detailschnitte  
der 4B Schiebetür  
ST2 können unter  
[www.4-b.ch/cad](http://www.4-b.ch/cad)  
heruntergeladen  
werden.

# Ihre Mehrwerte

---

## Komfort

Die ST2 bietet höchsten Bedienkomfort. Die obere Führung, das Dämpfersystem und Komfortgetriebe sorgen für maximale Leichtgängigkeit. Die automatisierte Version ST2 auto move öffnet und schliesst selbständig, schnell und leise. Eine komfortable Nullschwellenlösung gewährleistet optional auch barrierefreies Wohnen.

---

## Design

Die ST2 ist die schlankste Holz-Metall-Schiebetüre der Schweiz. Ihre minimale Ansichtsbreite von 75 mm sorgt für maximale Aussicht. Das einzigartige System für eingeschossige Glasfassaden ist modular kombinierbar und besticht mit einer unsichtbaren oberen Führung. Besonders attraktiv: das Schwarzpaket mit seiner schwarzen GFK-Schwelle und den schwarz eloxierten Aluprofilen. Hinzu kommt eine inspirierende Farb- und Materialvielfalt durch die Sondereditionen der Innenarchitektin Mia Kepenek.

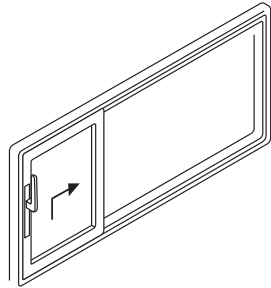
---

## Technik

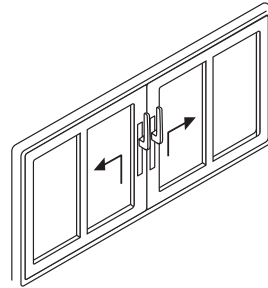
Die ST2 lässt sich bequem in Smart-Home-Systeme integrieren oder kann – in der Version «Smart Home Ready» – nachträglich mit entsprechenden Sensoren bestückt werden. Auch die normativen Anforderungen der SIA 271 werden bereits heute erfüllt: Dank optimierter Bauanschlüsse lässt sich die ST2 in jeder Bau-situation fachgerecht abdichten.

---

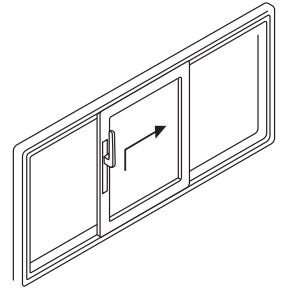
**Ausführungs-  
varianten**



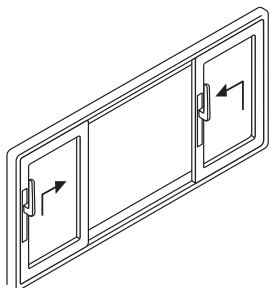
**Schema A**  
links oder rechts öffnend



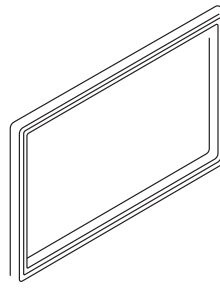
**Schema C**  
beidseitig öffnend



**Schema G**  
links oder rechts öffnend

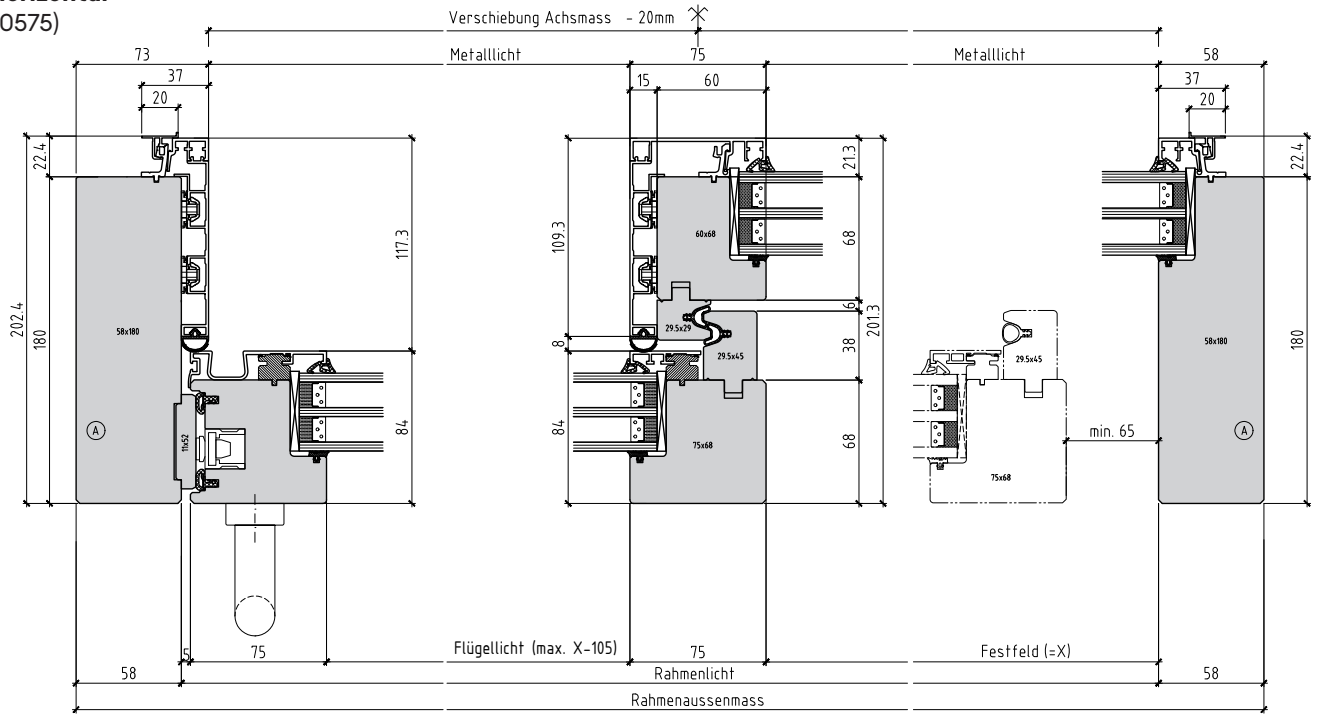


**Schema K**  
beidseitig öffnend

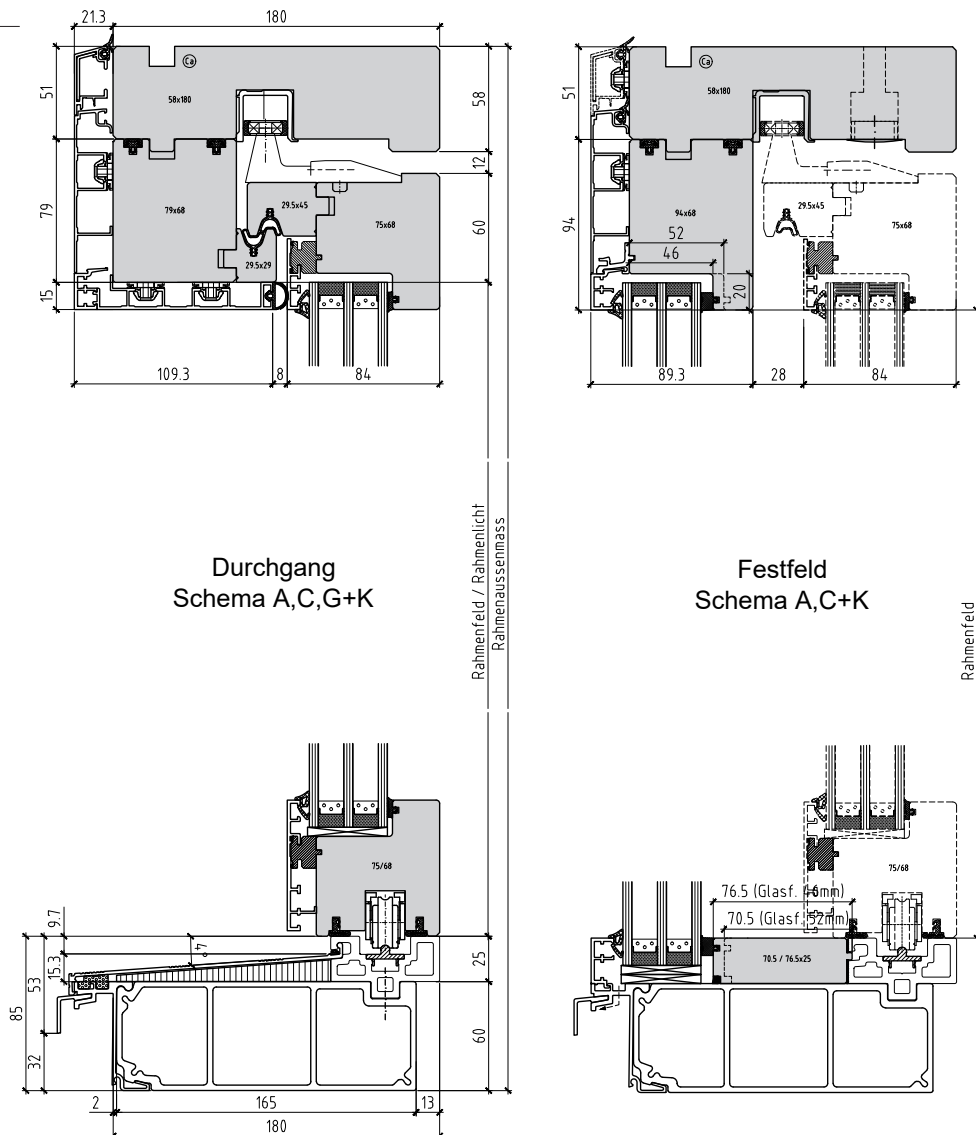


**Schema Z**  
nur Festteil als Festverglasung

**Schnitt horizontal**  
(10200-30575)



**Schnitt vertikal**  
(10200-30576)



Montageoptimiertes einglasen des Flügels durch den Festteil.

Mit dieser Variante muss der Flügel nicht ausgehängt werden. Dies spart Zeit und ist kostengünstiger.

Für die Planung massgebend:

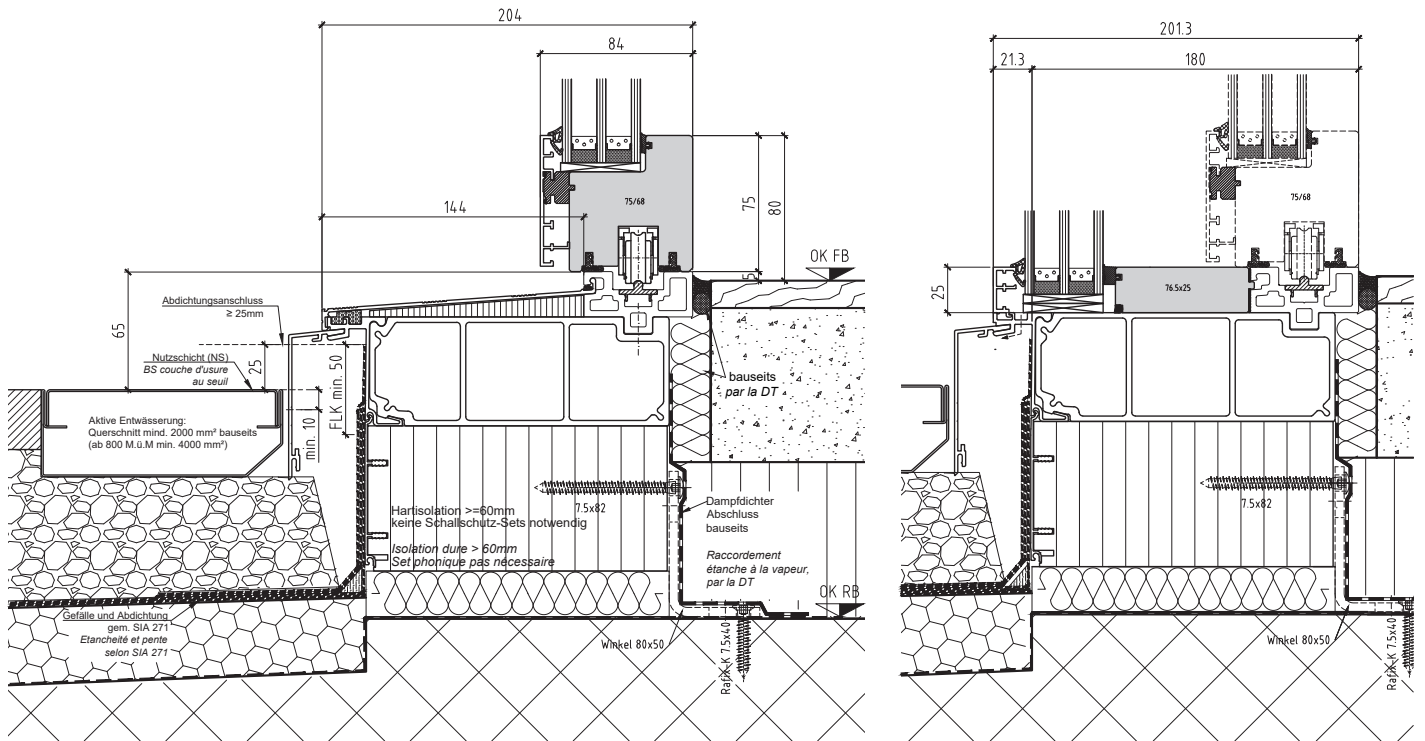
Ungleichmässige Feldteilung im Standard

Achsmass 20 mm verschieben

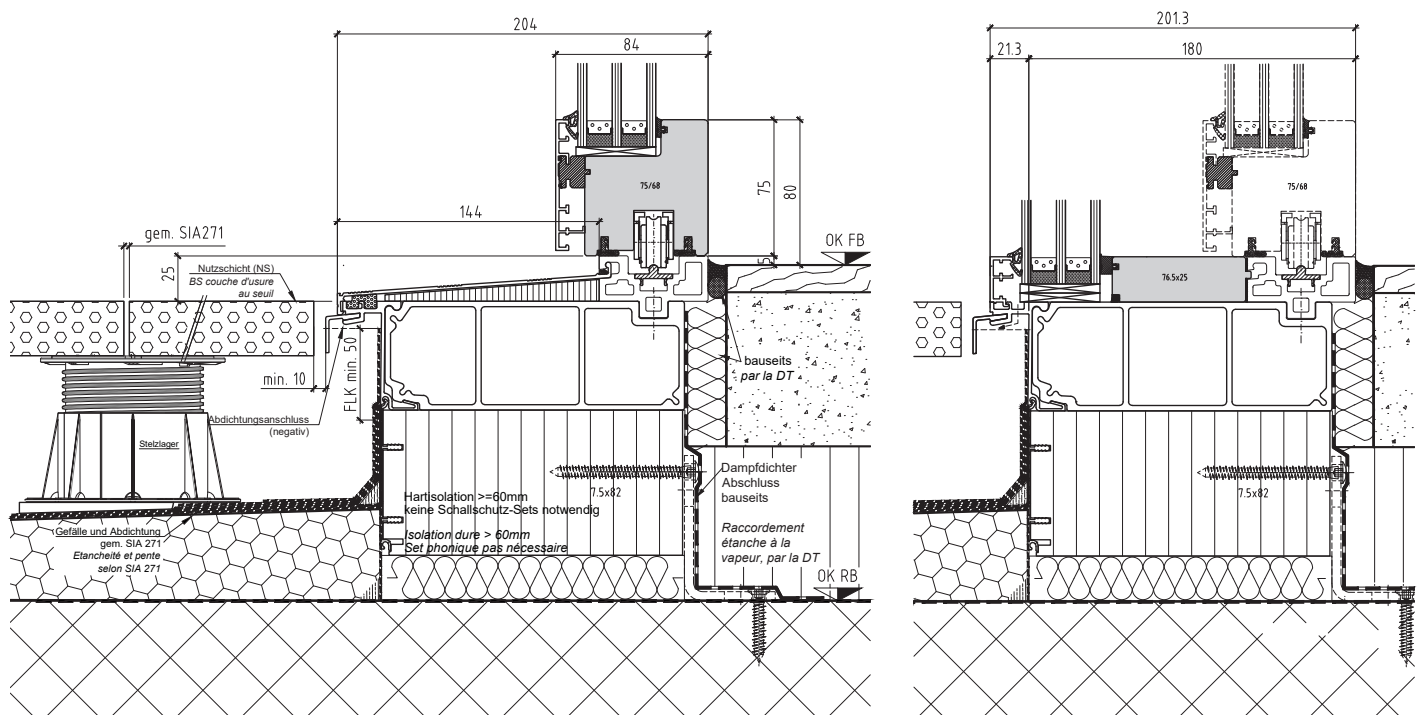
Metalllichtmass-Breite ist im Durchgang

40 mm kleiner!

**Schnitt unten, Standard**  
Geschlossene Nuttschicht  
(10201-30614)

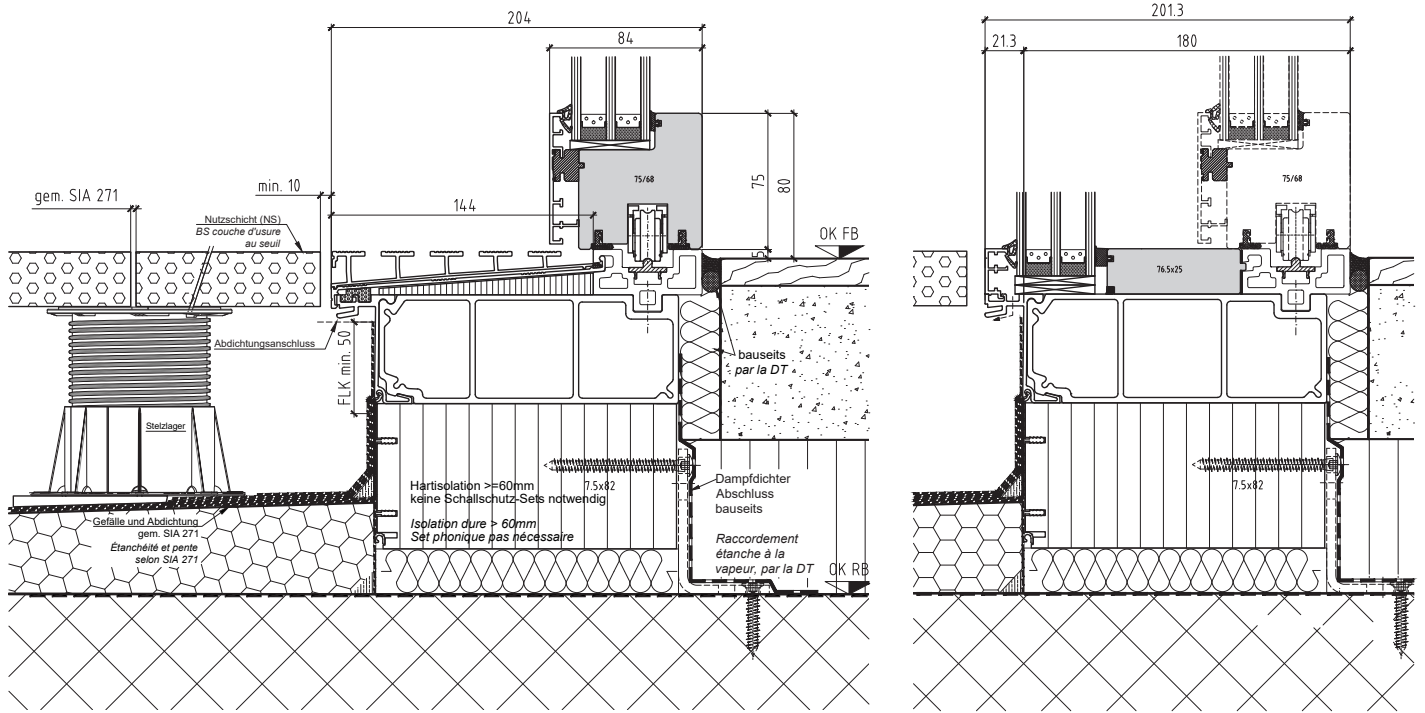


**Schnitt unten, behindertengerecht**  
Offene Nuttschicht  
(10201-30613)

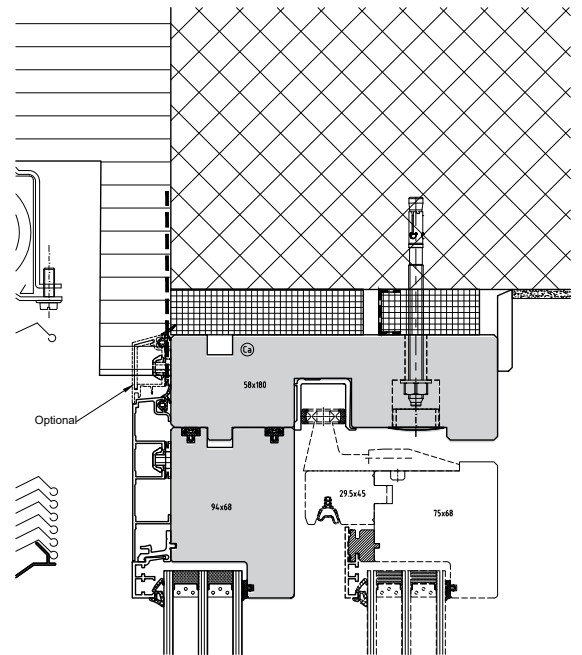
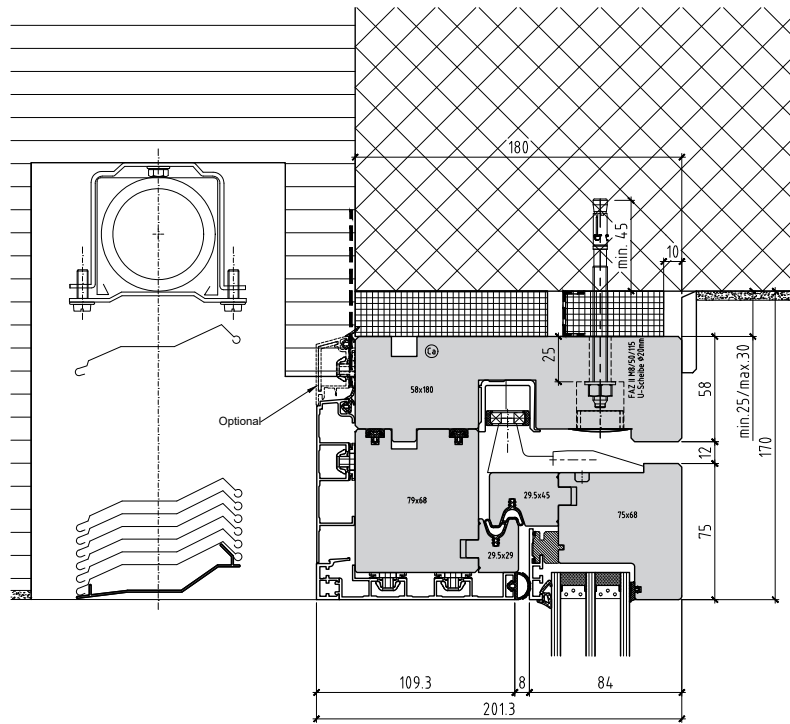


**Schnitt unten, Nullschwelle**

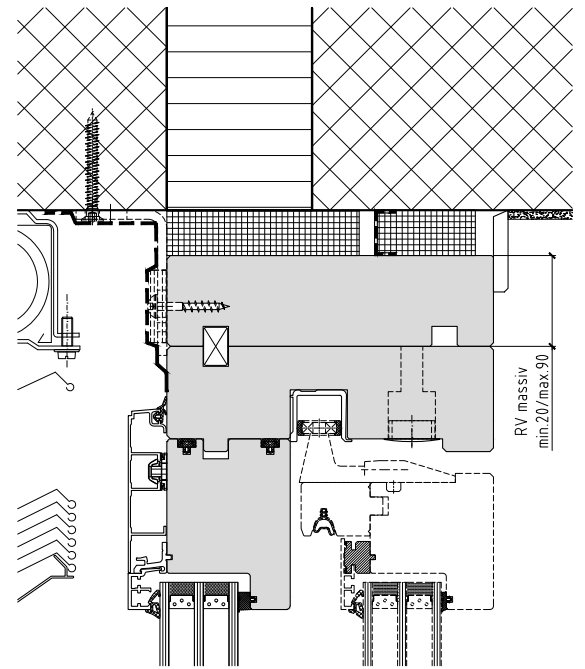
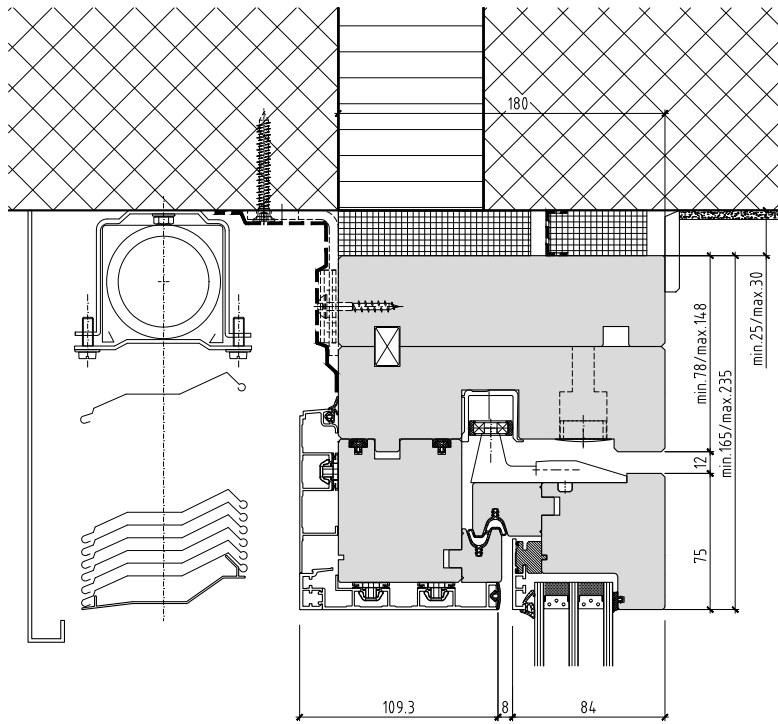
Offene Nuttschicht  
(10201-30629)



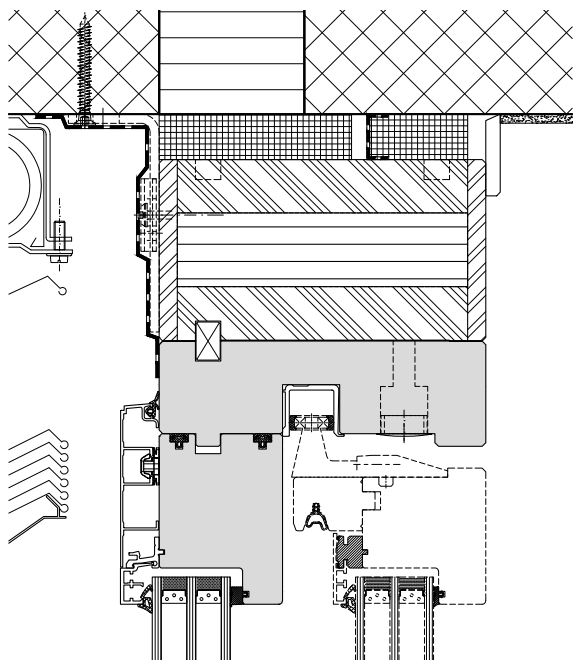
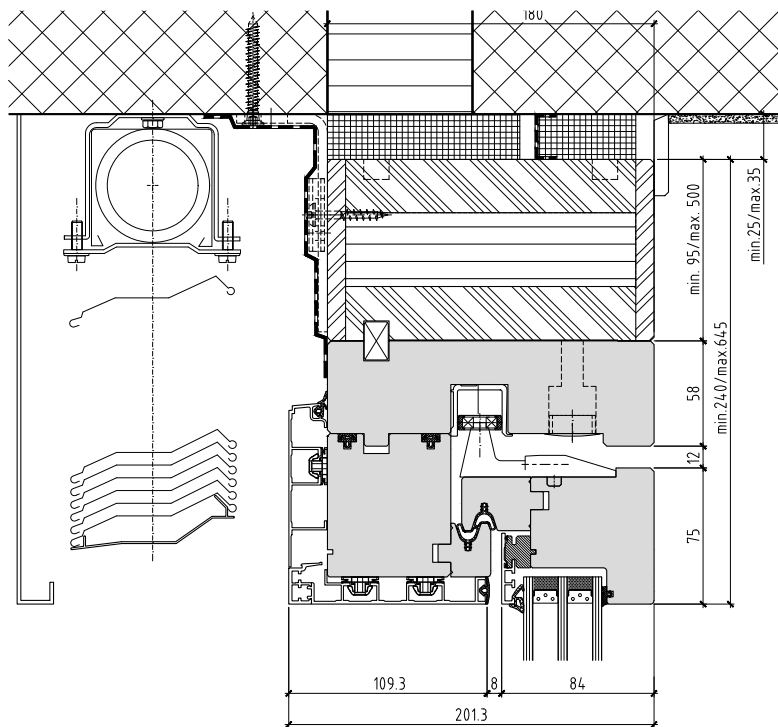
**Schnitt oben, ohne Rahmenverbreiterung**  
(10201-30589)



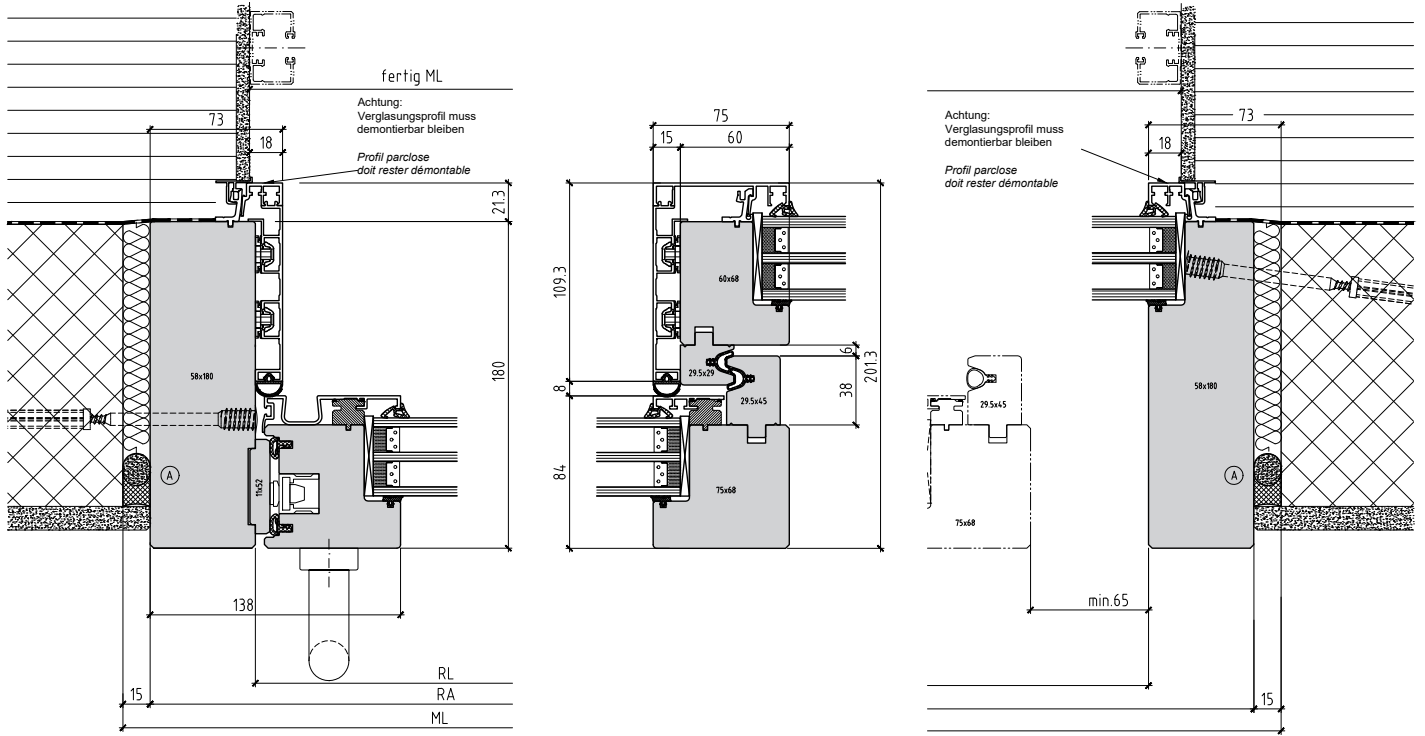
**Schnitt oben, Rahmenverbreiterung massiv**  
(10201-30591)



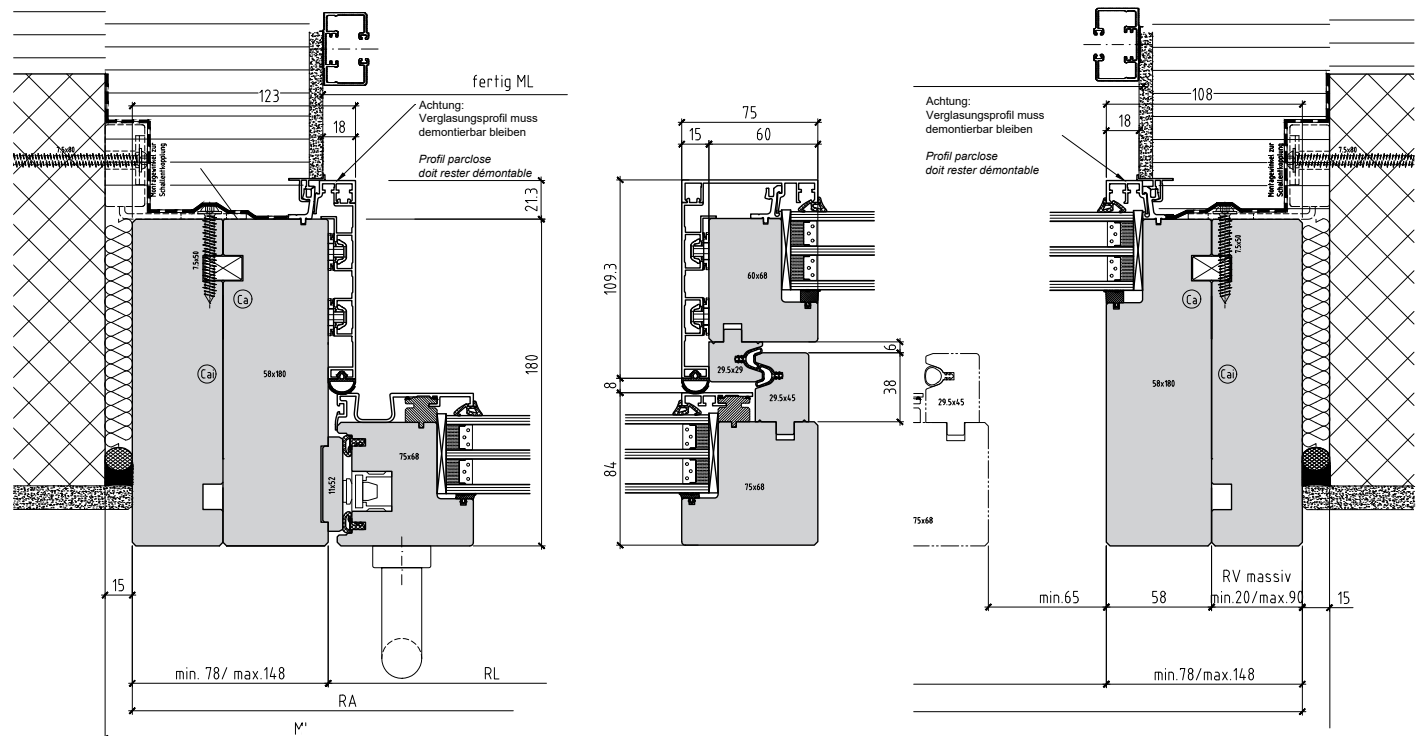
**Schnitt oben, Rahmenverbreiterung isoliert**  
(10201-30592)



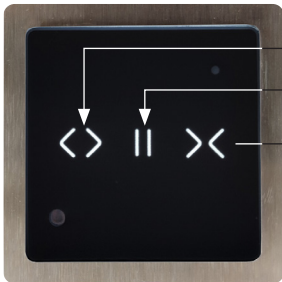
**Schnitt seitlich, ohne Rahmenverbreiterung**  
(10201-30598)



**Schnitt seitlich, Rahmenverbreiterung massiv**  
(10201-30596)







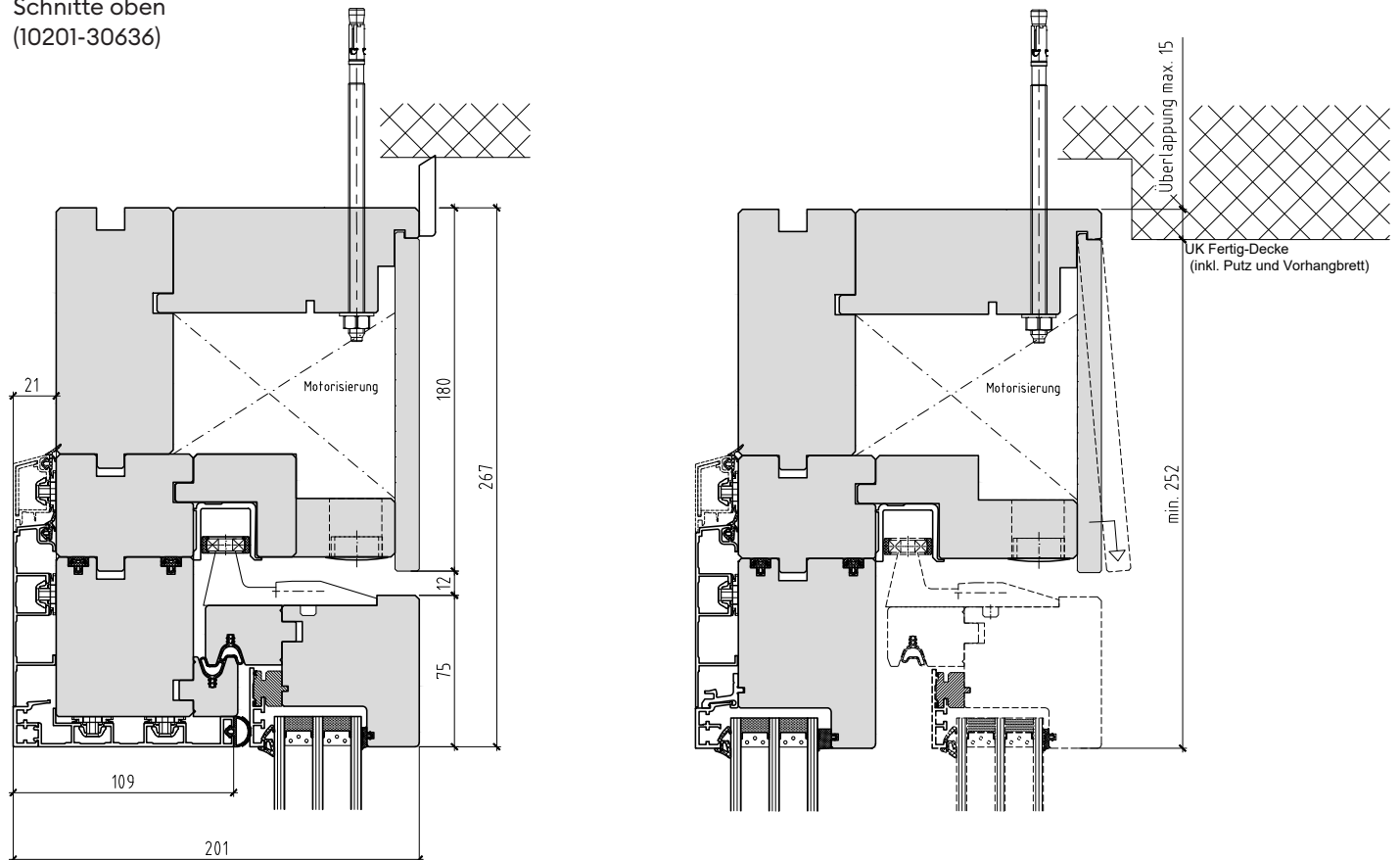
Öffnen  
 Stop  
 Schliessen

**Diese Vorteile verbindet die ST2 auto move**

- Schlankste Holz-Metall-Schiebetür der Schweiz mit 94% Glasanteil
- Unsichtbarer Motor für leisen, schnellen, sicheren und langlebigen Betrieb
- Einfache Installation, da nur eine 230V Steckdose erforderlich ist
- Notstromakku im Standard ermöglicht das Schliessen selbst bei Stromausfall
- Komfort auf Knopfdruck über integrierte Bedienung, Fernbedienung, Codetaster, Somfy App oder KNX-basierte Gebäudeautomations-Systeme
- Innovative und patentierte 4B Lösung
- Auch geeignet für die Renovation, da die Motorisierung in der Tür integriert ist
- Bedienung mit Somfy-App in Verbindung mit einem TaHoma System möglich



**ST2 auto move**  
Schnitte oben  
(10201-30636)



**Ausschreibungstext**  
**NPK**

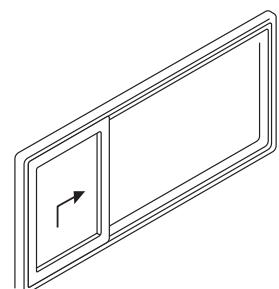
Hebeschiebetüre motorisiert: Zweiteiliges Element, Schema A. 1 Flügel beweglich, 1 Teil fest. Motorisierung: Verdeckt, geräuscharm, schnelle Reaktion, Funkfernbedienung, KNX und Smart Home ready (z.B.: ST2 auto move, oder gleichwertig). Rollstuhlgerecht oder barrierefrei, Schlagregendichtigkeit 9A nach DIN EN 14351.

**Dimensionen**

Gewicht bewegter Flügel	max. 400 kg
Breite Flügel (Flügel-Aussenmass)	1200 – 3200 mm
Höhe Flügel (Flügel-Aussenmass)	1900 – 2600 mm
Breite Rahmen (Rahmen-Aussenmass)	2630 – 7400 mm

**Ausführung**

- Öffnungsvarianten gemäss Schema A
- 4B Grundsicherheit
- RC2 geprüft



Schema A:  
links oder rechts öffnend

Die Schiebetür ST2 mit 4B auto move ist nicht geeignet für den Einsatz als Haupteingangstür, Notausgang, Fluchtweg oder Brandschutztür. Ausserdem eignet sie sich nicht für Kindergärten und Schulen.

# Übersicht technische Werte

## System ST2

### Standardprüfungen

Typ	Einstufung	Norm	Prüfstelle
Rahmen U-Wert $U_f$	1.4 W/m <sup>2</sup> K	SN EN ISO 10077-2	Minergie
Luftdurchlässigkeit <sup>1)</sup>	Klasse 4    600 Pa	EN 12207	HSLU, Horw
Schlagregendichtheit <sup>1)</sup>	Klasse 9A    600 Pa	EN 12208	HSLU, Horw
Widerstand gegen Windlast <sup>1)</sup>	Klasse C3    1200 Pa	EN 12210	HSLU, Horw
Schlagregendichtheit Schema C	Klasse 7A    300 Pa*	EN 12208	Interne Prüfung 4B

\* Schema C: verminderte Schlagregendichtheit / bei höheren Anforderungen, Abklärung über den Technischen Support von 4B

### Wärmeschutz

$U_w$ -Wert <sup>1)</sup> über Element gemäss nachfolgender Tabelle für verschiedene Glaswerte

Referenzgrösse RAM: 4.50 m x 2.30 m = 10.35 m<sup>2</sup>

Glaswert	$U_g = 0.5 \text{ W/m}^2\text{K}$	$U_g = 0.6 \text{ W/m}^2\text{K}$	$U_g = 0.7 \text{ W/m}^2\text{K}$
ST2	$U_w = 0.63 \text{ W/m}^2\text{K}$	$U_w = 0.72 \text{ W/m}^2\text{K}$	$U_w = 0.81 \text{ W/m}^2\text{K}$

### Einbruchschutz

Prüfung	Einstufung	Norm	Prüfbericht
Einbruchhemmung	RC1	EN 1627-1630	BFH Biel
Einbruchhemmung	RC2	EN 1627-1630	BFH Biel

### Schallschutz 3-fach Glas

Glasaufbau <sup>2)</sup>	Glas $R_w$	$R_w (C; C_{tr})$ – Labor	$R'_w$ – am Bau <sup>3)</sup>	$R'_w + C_{tr}$	Prüfstelle
5-14Ar-5-14Ar-5	33 dB	32 (-2; -5) dB	$R'_w = 30$ dB	$R'_w + C_{tr} = 25$ dB	ift
8-14Ar-4-14Ar-4	37 dB	37 (-2; -5) dB	$R'_w = 35$ dB	$R'_w + C_{tr} = 30$ dB	ift
10-14Ar-5-14Ar-6	40 dB	38 (-1; -4) dB	$R'_w = 36$ dB	$R'_w + C_{tr} = 32$ dB	ift
10-14Ar-4-14Ar-6	40 dB	39 (-2; -4) dB	$R'_w = 37$ dB	$R'_w + C_{tr} = 33$ dB	ift
8-14Ar-5-14Ar-10/IPH	43 dB	42 (-1; -4) dB	$R'_w = 40$ dB	$R'_w + C_{tr} = 36$ dB	ift
10-12Ar-6-12Ar-10/IPH	46 dB	43 (-1; -5) dB	$R'_w = 41$ dB	$R'_w + C_{tr} = 36$ dB	ift

### Bemerkungen zum Schallschutz:

- Bei Schiebetüren mit einem geforderten Schalldämm-Mass von  $R'_w + C_{tr} \geq 32$  dB müssen die Gläser mit einer Falzgrundversiegelung versehen werden.
- Die Werte der Prüfzertifikate beziehen sich auf ein Schiebetürelement Schema A mit einem Aussenmass von  $B \times H = 2.67\text{m} \times 2.51\text{m} = 6.7\text{m}^2$
- Bei grossen Verglasungen verschlechtert sich der Schallschutzwert des gesamten Elements (EN 14351-1, Tabelle B.3). Deshalb sind die Werte wie folgt zu reduzieren:
  - ST2-Rahmenfläche RA ohne Rahmenverbreiterung
  - von 0.0m<sup>2</sup> bis 10.0m<sup>2</sup> → ± 0 dB
  - ab 10.0m<sup>2</sup> (> +50% Fläche) → -1 dB
  - ab 13.4m<sup>2</sup> (> +100% Fläche) → -2 dB
  - ab 16.7m<sup>2</sup> (> +150% Fläche) → -3 dB

<sup>1)</sup> Die Werte beziehen sich auf ein Schiebetürelement Schema A; Aussenmass  $B \times H = 4.50\text{m} \times 2.30\text{m} = 10.35\text{m}^2$

<sup>2)</sup> Schallschutz-Messung nach EN ISO 10140 und Berechnung nach EN ISO 717-1, Schema A, Aussenmass  $B \times H = 2.67\text{m} \times 2.51\text{m} = 6.7\text{m}^2$

<sup>3)</sup> Abzug von 2 dB vom  $R_w$ -Wert (Labor) für den eingebauten Zustand ( $R'_w$ ).

# So finden Sie 4B



## Hauptsitz

### 4B AG

an der Ron 7  
6280 Hochdorf  
Tel. +41 41 914 50 50

## Niederlassungen

### Adliswil

Moosstrasse 19  
8134 Adliswil  
Tel. +41 44 712 66 66

### Baden-Dättwil

Pilgerstrasse 1  
5405 Baden-Dättwil  
Tel. +41 56 416 24 24

### Bedano

Via Industrie 24  
6930 Bedano  
Tel. +41 91 935 79 79

### Bern

Stauffacherstrasse 145  
3014 Bern  
Tel. +41 31 335 48 48

### Chur

Ringstrasse 34  
7000 Chur  
Tel. +41 81 258 20 20

### Crissier

Chemin de Mongevon 2  
1023 Crissier  
Tel. +41 21 637 67 10

Ab Mai 2026 statt Crissier  
neuer Standort:

### Saint-Prex

Chem. Du Glapin 6  
1162 Saint-Prex

## Produktion

### Hochdorf

an der Ron 7  
6280 Hochdorf  
Tel. +41 41 914 50 50

### Hochdorf

an der Ron 7  
6280 Hochdorf  
Tel. +41 41 914 50 50

### Lancy

Route des Jeunes 105A  
1212 Lancy  
Tel. +41 22 780 81 00

### Pratteln

Salinenstrasse 61  
4133 Pratteln  
Tel. +41 61 717 27 27

### St. Gallen

Breitfeldstrasse 13  
9015 St. Gallen  
Tel. +41 71 314 08 80

### Wallisellen

Richtstrasse 11  
8304 Wallisellen  
Tel. +41 44 807 40 40

Öffnungszeiten: [www.4-b.ch](http://www.4-b.ch)

## Kontakt

4B Firstline 0848 800 405

