

Schiebetür ST2 auto move

Die schönste Verbindung von Komfort und Technik



Sichtbar weiter

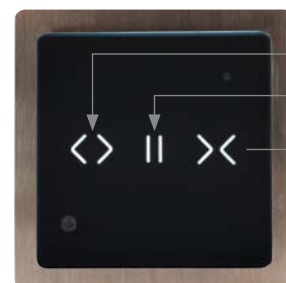


Diese Vorteile verbindet die ST2 auto move



Hier erfahren
Sie mehr zur
ST2 auto move

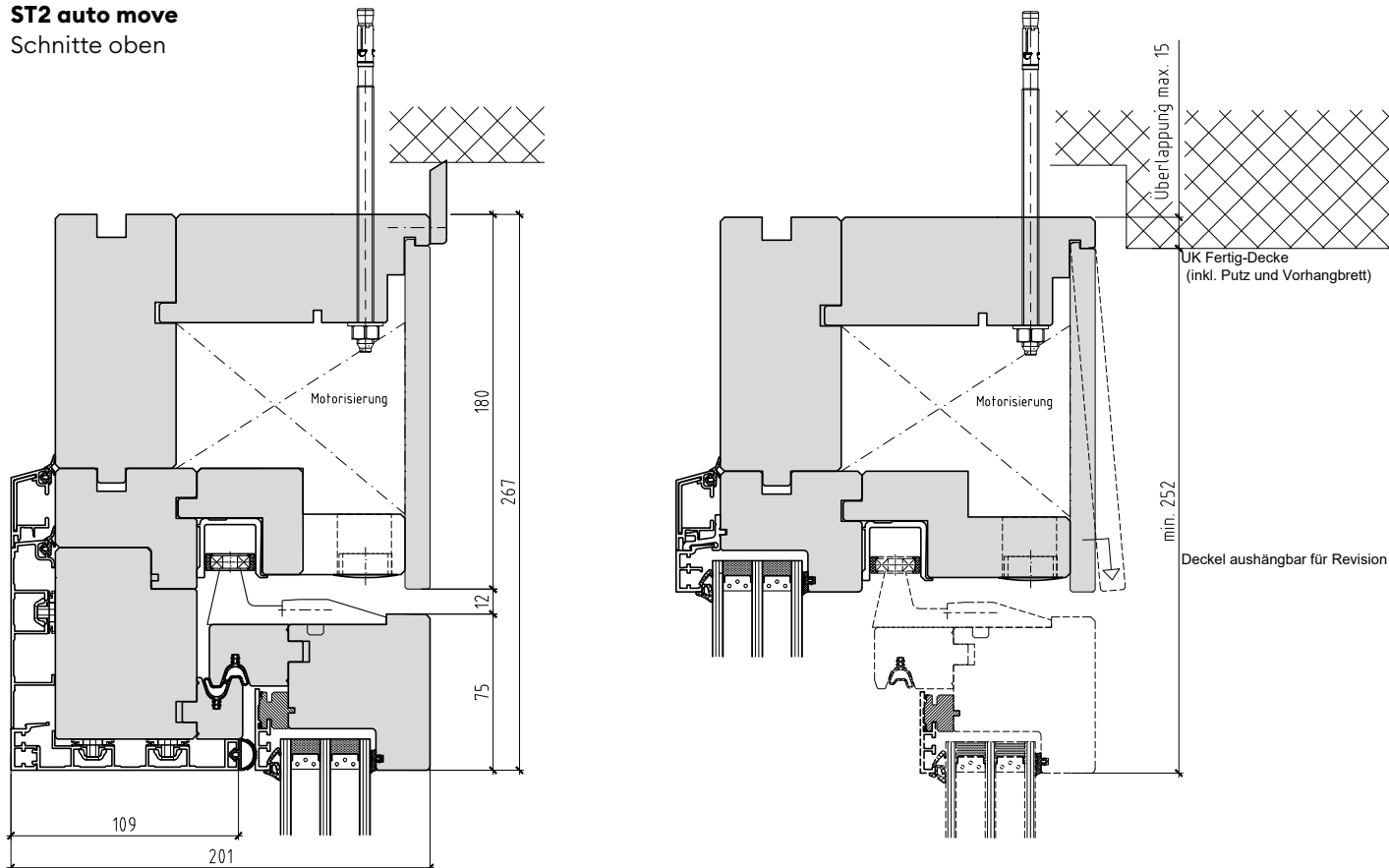
- Schlankste Holz-Metall-Schiebetür der Schweiz mit bis zu 94% Glasanteil
- Unsichtbarer Motor für leisen, schnellen, sicheren und langlebigen Betrieb
- Komfort auf Knopfdruck über integrierten Taster, Fernbedienung und optional Code-taster, Somfy App oder KNX-basierte Gebäudeautomations-Systeme
- Einfache Installation, da nur eine 230V Steckdose erforderlich ist
- Notstromakku im Standard ermöglicht das Schliessen selbst bei Stromausfall
- Innovative und patentierte 4B Lösung
- Auch geeignet für die Renovation, da die Motorisierung in der Tür integriert ist
- Bedienung mit Somfy-App in Verbindung mit einem TaHoma System möglich



Öffnen
Stop
Schliessen



ST2 auto move
Schnitte oben



Ausschreibungstext NPK

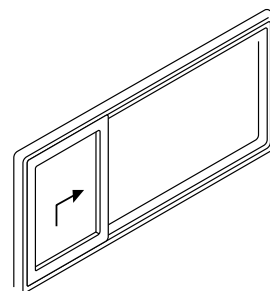
Hebeschiebetüre motorisiert: Zweiteiliges Element, Schema A. 1 Flügel beweglich, 1 Teil fest. Motorisierung: Verdeckt, geräuscharm, schnelle Reaktion, Funkfernbedienung, KNX und Smart Home ready (z.B.: ST2 auto move, oder gleichwertig). Rollstuhlgerecht oder barrierefrei, Schlagregendichtigkeit 9A nach DIN EN 14351.

Dimensionen

Gewicht bewegter Flügel	max. 400 kg
Breite Flügel (Flügel-Aussenmass)	1200 – 3200 mm
Höhe Flügel (Flügel-Aussenmass)	1900 – 2600 mm
Breite Rahmen (Rahmen-Aussenmass)	2630 – 7400 mm

Ausführung

- Öffnungsvarianten gemäss Schema A
- 4B Grundsicherheit
- RC2 möglich, aber nicht geprüft (kein abschliessbarer Griff)



Schema A:
links oder rechts öffnend

Mehrpreise

- Motorisierung CHF 3250.- (exkl. MWST.)
- Funkfernbedienung CHF 100.- (exkl. MWST.)

Die Schiebetür ST2 mit 4B auto move ist nicht geeignet für den Einsatz als Haupteingangstür, Notausgang, Fluchtweg oder Brandschutztür. Ausserdem eignet sie sich nicht für Kindergärten und Schulen.