

# HÔTEL KULM SAINT-MORITZ



## SITUATION INITIALE

L'Hôtel Kulm à Saint-Moritz, un majestueux établissement 5 étoiles Superior, est au cœur de la Haute-Engadine depuis plus de 150 ans. Afin d'éviter toute nuisance pour la clientèle, il s'agissait de monter les nouvelles fenêtres hors saison, lorsque l'exploitation était minimale. La livraison et le montage devaient se dérouler sans heurt et dans les plus brefs délais.

## SOLUTION

La solution recherchée devait se distinguer par sa légèreté, sa rapidité et son esthétique. Les fenêtres de rénovation se sont avérées le meilleur choix, car aucun autre système ne propose un procédé aussi soigné. Les monteurs de 4B ont mené à bien ce mandat complexe dans le respect des délais et avec tout le soin requis dans le contexte de cet établissement renommé.

## DÉFIS

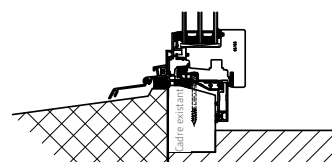
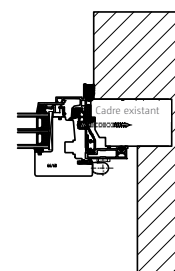
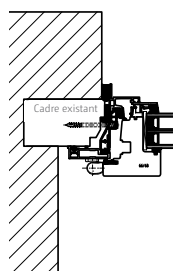
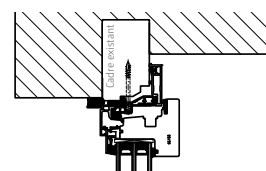
Les défis étaient multiples : exigences du point de vue du calendrier et de la logistique, mais aussi contraintes dues à l'altitude et notamment le risque de fissuration des vitrages ainsi que la conception des fenêtres RF1 avec leur combinaison bois et aluminium.

Les solutions et prestations fournies par 4B ont rempli en tous points les exigences du maître d'ouvrage.

## DÉTAILS TECHNIQUES

- › 162 vantaux
- › 83 cadres
- › Montage à 1700 mètres d'altitude
- › Période des travaux : octobre

## COUPE DÉTAILLÉE



Rolf Som Architektur AG, 7505 Celerina  
Rolf Som

## COMMENTAIRE DE L'ARCHITECTE

« La collaboration avec 4B s'est faite, à tous points de vue, dans le partenariat et la compétence, tant dans la planification détaillée que dans l'engagement pour le projet. L'implication dont les collaborateurs de 4B ont fait preuve en particulier par la très grande rapidité des travaux, comme cela est généralement nécessaire dans l'hôtellerie, a été plus que convaincante.