

BLOC DE BUREAUX RUE DU XXXI-DÉCEMBRE



SITUATION INITIALE

Cet immeuble de bureaux des années 1960 doit atteindre le niveau Minergie grâce à une rénovation des façades et des fenêtres, tout en gardant son caractère propre. Un examen préalable de l'état de la sous-construction et des cadres de fenêtres a été effectué. Les rénovations intérieures et extérieures ont pu être entreprises simultanément grâce à un concept à deux couches.

SOLUTION

4B a installé 522 fenêtres de rénovation RF1 certifiées Minergie. Grâce au profil de cadre breveté, les monteurs sont parvenus à remplacer les fenêtres existantes à raison d'une heure par fenêtre. Chaque axe de fenêtre a de plus été doté de nouveaux raccords verticaux assumant plusieurs fonctions : valorisation optique du bâtiment, intégration des installations électriques de protection solaire et adaptation de la statique du bâtiment.

DÉFIS

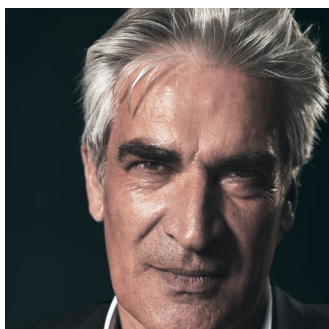
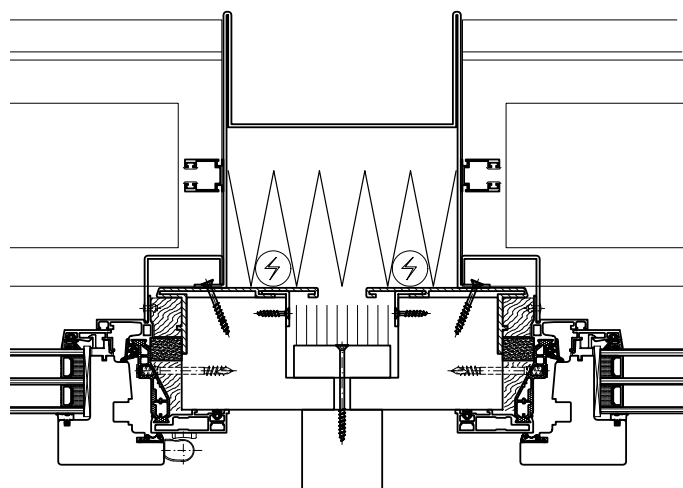
Trois mois durant, la remise en état de cet immeuble de bureaux s'est déroulée en présence continue des locataires et propriétaires. Grâce à une excellente coordination et une exécution rapide, les monteurs de 4B sont parvenus à minimiser les perturbations pour les utilisateurs.

DÉTAILS TECHNIQUES

- › 522 cadres
- › 2100 m² de façade
- › Remplacement d'un élément par heure
- › Période des travaux : de novembre à janvier



COUPE DÉTAILLÉE



COMMENTAIRE DE L'ARCHITECTE

« Le professionnalisme de 4B et la gestion irréprochable du chantier ont permis de réduire au maximum les nuisances dues aux travaux, sans interrompre l'activité des bureaux. En effet, deux équipes, une à l'intérieur et une à l'extérieur, sont intervenues et ont mené à bien les travaux en très peu de temps. Malgré le niveau élevé de la qualité technique du produit installé, le budget prédéfini a été respecté. Dans un contexte en soi déjà complexe, travailler avec 4B nous a permis de remplir parfaitement les obligations strictes en matière de technicité et d'architecture qu'impose la rénovation d'un bâtiment datant des années 1960.